

*Revue*  
**PALAST** *Ruhr*  
Die internationale Show

**SPEISEN UND  
GETRÄNKE**

*Revue*  
**PALAST** *Ruhr*

# WILLKOMMEN IM



Wie schön, dass Sie sich für unsere Show entschieden haben.

Wir alle freuen uns sehr, Sie bei uns begrüßen zu dürfen.

Im November 2009 wurde der RevuePalast Ruhr in der denkmalgeschützten Heizzentrale gegründet. Seitdem schlägt das feurige Herz der Zeche Ewald in Herten wieder.

Weit über die Grenzen des Ruhrgebiets hinaus hat sich der RevuePalast Ruhr seitdem mit hinreißenden Travestie-Shows auf Weltniveau einen Namen gemacht. Unzählige Spiegel, glitzernde Kronleuchter und das romantische Industrie-Ambiente erschaffen eine einzigartige Atmosphäre, deren Magie die Herzen verzaubert.

Im RevuePalast wünschen wir aber nicht nur „Gute Unterhaltung“, sondern auch „Guten Appetit“.

Wählen Sie am Tisch nach Herzenslust leckere Snacks und gepflegte Getränke aus unserer RevuePalast-Karte!

# REVUEPALAST RUHR!

Ein Abend im RevuePalast Ruhr – das ist Lebensfreude pur. Charmant, witzig, erotisch prickelnd, ein Genuss für alle Sinne.

Im Namen aller Mitwirkenden vor, auf und hinter der Bühne wünsche ich Ihnen einen unvergesslichen Abend.

*Herzlichst, Ihr*



*Marvin Boettcher  
Theaterdirektor*

PS: Sie lieben voll viel Vergnügen? Dann besuchen Sie uns doch mal im Mondpalast von Wanne-Eickel!

Unter [www.mondpalast.com](http://www.mondpalast.com) lachen Sie sich glücklich!



# KALTE SPEISEN

**Nachos** 6,50  
mit Dip

**Nachos** 8,50  
mit zweierlei Dips

**Kleine RevuePlatte** 9,50  
5 Canapés,  
gemischt belegt, garniert

**RevuePlatte** 17,50  
10 Canapés,  
gemischt belegt, garniert

**Knabber-Teller** 5,90

**Eiskonfekt** 3,90

# WARME SPEISEN

**Schweinemedallions** 18,50  
in Champignonrahmsauce  
mit Rosmarinkartoffeln

**Lachssteak in Dill-Weißweinsauce** 18,50  
auf Blattspinat mit Reistimbale

**Grüne Tagliarini** 16,50  
mit frischen Pilzen in Kräuterrahm



## DESSERT

<b>Eiskonfekt</b>	3,90
<b>Tiramisu</b>	5,90
<b>Nougat-Lasagne mit Marzipan</b>	6,90

## FÜR DEN KLEINEN HUNGER

<b>Theater-Brezel</b>	2,90
<b>Frikadelle</b> <sup>6</sup> mit Ketchup, Senf und Brot	3,50
<b>5 Pizzabrötchen</b> mit Kräuterbutter	4,80
<b>Frisches Baguette</b> mit Aioli-Creme und Oliven	5,80
<b>Ungarische Gulaschsuppe</b> deftig mit Paprika, Zwiebeln und saftigem Rindfleisch	5,90
<b>Tomatencremesuppe</b> fein und fruchtig aus sonnengereiften Tomaten, mit Sahnehäubchen und Brot	5,50
<b>RevuePalast Currywurst</b> der Klassiker mit Currypulver und Baguette	5,90



## OFFENE WEINE

---

### WEISSWEINE

#### *Deutschland*

**Riesling** 0,2 l 6,90

Deutscher Qualitätswein  
halbtrocken

**Königsbach Neustadt** 0,2 l 6,50

Scheurebe  
Weinland Königsbach  
lieblich

#### *Italien*

**Chardonnay Veneto IGT** 0,2 l 6,50

Cavazza, trocken

**Weißweinschorle** 0,2 l 6,00

### RÖTWEINE

#### *Deutschland*

**Ruppertsberger** 0,2 l 6,90

**Linsenbusch**  
Portugieser, halbtrocken

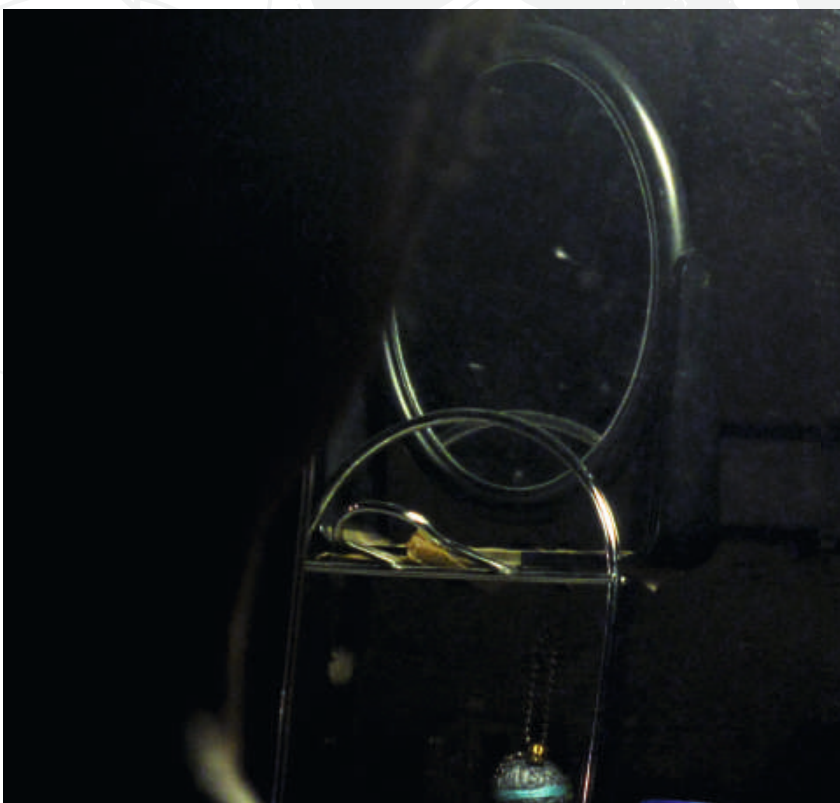
#### *Italien*

**Merlot Sicilia IGT** 0,2 l 6,50

Tenute di Maria, trocken

**Rosé Rosato Veneto IGT** 0,2 l 6,50

Cavazza, trocken, fruchtig



## FLASCHENWEINE

---

# WEISSWEINE

### *Deutschland*

**Riesling** 0,75 l 27,00

Reuter-Dusemund  
halbtrocken

**Grauburgunder Kabinett** 0,75 l 29,00

Pfaffenweiler Weinhaus  
trocken

### *Italien*

**Lugana DOC Bertani** 0,75 l 28,50

trocken, fruchtig

# ROTWEINE

### *Deutschland*

**Dornfelder** 0,75 l 27,50

Mußbacher Bischofsweg  
Staatsweingut Mußbach  
halbtrocken

### *Italien*

**Montepulciano d'Abruzzo** 0,75 l 27,00

Borgo Thaulero  
trocken





## KALTE GETRÄNKE

---

### ALKOHOLFREI

<b>Coca Cola</b> <sup>1,3</sup>	0,2 l	3,90
<b>Coca Cola Light</b> <sup>1,2,3,4</sup>	0,2 l	3,90
<b>Coca Cola Zero</b>	0,2 l	3,90
<b>Fanta</b> <sup>3,4</sup>	0,2 l	3,90
<b>Sprite</b> <sup>4</sup>	0,2 l	3,90
<b>Mezzo Mix</b> <sup>1,2,3,4</sup>	0,2 l	3,90
<b>Red Bull</b> <sup>1,2,3</sup>	0,25 l	3,90
<b>Apollinaris Selection</b> Apollinaris VIO	0,25 l	3,50
<b>Apollinaris Selection</b> Apollinaris VIO	0,75 l	7,50
<b>Lift Apfelschorle</b>	0,33 l	3,50
<b>Vaihinger Säfte</b> Orangensaft <sup>4</sup> Maracujasaft <sup>4</sup>	0,2 l	3,50
Alle Säfte auch als Schorle erhältlich	0,3 l	4,00
<b>Bitter Lemon</b> <sup>4,5</sup>	0,2 l	3,50





## BIERE

**Moritz Fiege Pils** 0,33 l 4,50

**Moritz Fiege Bernstein** 0,33 l 5,50

**Moritz Fiege Frei** 0,33 l 4,50  
*alkoholfrei*

**Moritz Fiege Radler** 0,33 l 4,50

**Bolten Alt** 0,33 l 4,50

**Schneider Hefeweizen** 0,5 l 5,60

**Schneider Hefeweizen** 0,5 l 5,60  
*alkoholfrei*

**„tut gut“ Malzbier** 0,33 l 4,50  
*alkoholfrei*

**Bananenweizen** 0,5 l 6,00

**Bananenweizen** 0,5 l 6,00  
*alkoholfrei*

## SCHAUMWEINE

**Glas Sekt** 0,1 l 4,00  
Hausmarke

**Piccolo** 0,2 l 6,50  
Hausmarke

**Sekt Hausmarke** 0,75 l 25,50  
trocken

**Prosecco Scavi & Ray** 0,75 l 34,50

## CHAMPAGNER

**Moët & Chandon** 0,75 l 75,50  
Brut Imperial

# APERITIFS

<b>Kir Royal</b> Cassissée mit Sekt	0,1 l	4,50
<b>Hugo</b> Prosecco mit Holunderblütensirup, frischer Minze, Limette	0,2 l	7,50
<b>Campari Orange</b>	0,3 l	7,00
<b>Havana Club Cola</b>	0,3 l	7,00
<b>Bacardi Razz Sprite</b>	0,3 l	7,00
<b>Malibu Ananas</b>	0,3 l	7,00
<b>Malibu Maracuja</b>	0,3 l	7,00
<b>Gin-Tonic</b>	0,3 l	7,00
<b>Aperol Spritz</b> <sup>3,5</sup> Bitter mit Sekt	0,3 l	7,50
<b>Martini Royale</b> <sup>7</sup> Martini Rosato mit Sekt	0,2 l	6,50
<b>Absolut Vodka Lemon</b> <sup>4,5</sup>	0,3 l	6,50
<b>Absolut Vodka Orange</b> <sup>4</sup>	0,3 l	6,50
<b>Absolut Vodka Red Bull</b> <sup>1,2,3</sup>	0,3 l	7,00

## HEISSE GETRÄNKE

---

# KAFFEE / TEE

<b>Tasse Kaffee</b> <sup>1</sup>	3,00
<b>Latte Macchiato</b>	4,50
<b>Cappuccino</b>	4,00
<b>Milchkaffee</b>	4,00
<b>Espresso</b> <sup>1</sup>	3,50
<b>Diverse Teesorten</b>	3,50
Schwarzer Tee - Pfefferminztee Früchtetee - Kamillentee - Rooibos Tee	

# DIGESTIF

<b>Mond von Wanne-Eickel</b>	2 cl	3,00
<b>Ouzo12</b>	2 cl	3,50
<b>Williamsbirne</b>	2 cl	3,50
<b>Ramazotti</b>	4 cl	4,50
<b>Jägermeister</b>	4 cl	4,50
<b>Baileys Irish Cream</b> <sup>1,3</sup>	4 cl	5,50
<b>Absolut Vodka</b>	4 cl	5,50
<b>Chivas Regal</b> <sup>3</sup> 12 Jahre alt	4 cl	5,50

## **Alle Preise in Euro inkl. MwSt. und Bedienung**

<sup>1</sup> koffeinhaltig, <sup>2</sup> mit Süßungsmittel, <sup>3</sup> mit Farbstoff,

<sup>4</sup> mit Antioxidationsmittel, <sup>5</sup> chininhaltig, <sup>6</sup> phosphathaltig,

<sup>7</sup> mit Konservierungsstoff

Bei möglichen Nahrungsmittelunverträglichkeiten  
wenden Sie sich bitte an unser Servicepersonal.





**REVUEPALAST RUHR GMBH & CO.KG**

Zeche Ewald

Werner-Heisenberg-Straße 2-4

45699 Herten

[www.revuepalast-ruhr.com](http://www.revuepalast-ruhr.com)